



Modelo D

Panel solar de carga

Energía más limpia para una protección ininterrumpida

Gracias a este panel solar, ya no necesitará recargar manualmente las baterías de sus cámaras EZVIZ. La luz solar mantendrá encendida la cámara conectada las 24 horas del día, todos los días.

Compatible con todas las cámaras EZVIZ alimentadas por batería¹: CS-BC1C, CS-BC1-B1, CS-BC1-B2, CS-BC1-B3 y CS-BC1.



Suministro de energía solar respetuoso con el medioambiente y económico



Gran absorción de la luz gracias a las celdas de silicio monocristalino



Elevada eficiencia de carga (hasta 4,2 W)



Su cable de 4 m permite una gran flexibilidad de montaje



Diseño resistente a la intemperie



Un panel solar compacto y de gran eficiencia

Gracias a este panel solar, solo necesitará unas pocas horas de luz solar directa cada día para mantener su cámara en funcionamiento². Fabricado con celdas de silicio monocristalino de gran eficiencia, el panel supone una fuente de alimentación de 4,2 W.



Con un tamaño más pequeño que el panel solar EZVIZ modelo C, se ajusta a cualquier espacio

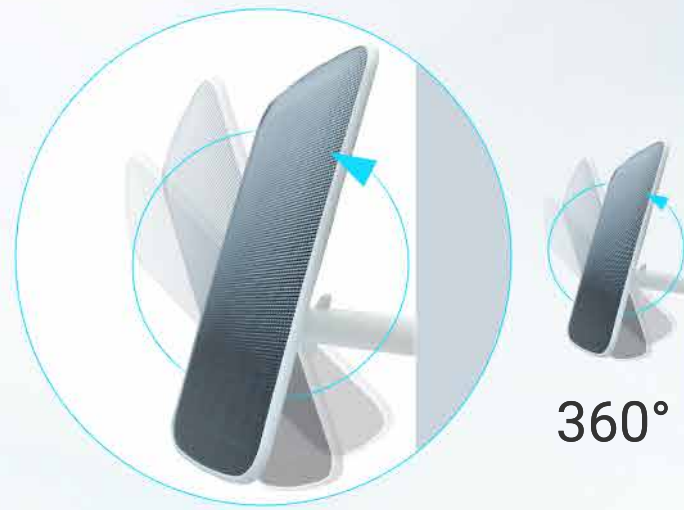
Diseñado para resistir las condiciones climatológicas más rigurosas

Al contar con una carcasa durable duradera y tornillos de acero inoxidable, el panel solar resiste la lluvia, el polvo, la nieve y el sol sin problema. Tan solo tiene que instalarlo para disfrutar de la energía continua del sol.



Instalación fácil y flexible

Con un soporte ajustable que gira 360° y un cable de 4 m de largo, el panel solar ofrece una flexibilidad sorprendente. Instale su cámara de seguridad donde la necesite y, a continuación, encuentre un lugar soleado para instalar el panel solar.



Cable largo de carga (4 m [13 ft])

1 La lista es susceptible de aumentar, ya que EZVIZ sigue lanzando nuevos dispositivos alimentados por batería. Compruebe la compatibilidad del producto antes de comprarlo.

2 La eficiencia de carga puede variar en función de diversos factores del entorno y el uso de la cámara.

Parámetros de funcionamiento

Tensión en circuito abierto	7,2 V \pm 5 %
Protección contra cortocircuitos	740 mA \pm 5 %
Tensión de alimentación	6,0 V \pm 5 %
Corriente de potencia máxima	700 mA \pm 5 %
Potencia máxima	4,2 W
Eficiencia de las celdas solares	21,60%
Temperatura de funcionamiento	-20 °C a 60 °C (-4 °F a 140 °F) y humedad del 90 % o inferior (sin condensación)
Grado IP	IP65

Datos técnicos


Tipo de celdas solares	Celdas solares monocristalinas
Dimensiones del producto	222,6 x 155,9 x 14,9 mm (8,76 x 6,14 x 0,59 in)
Dimensiones del embalaje	230 x 161 x 78 mm (9,06 x 6,34 x 3,07 in)
Peso	Incluyendo el paquete: 611 g (21,5 oz) Cuerpo del panel sin el soporte: 334 g (11,78 oz)

Contenido de la caja

- Panel Solar EZVIZ modelo D
- Soporte de montaje ajustable
- Juego de tornillos
- Plantilla de perforación
- Guía de inicio rápido

Certificados

RoHS | RAEE | REACH

Specifications are subject to change without notice. " , "EZVIZ" and other EZVIZ's trademarks and logos are the properties of EZVIZ in various jurisdictions. Other brands and product names are trademarks or registered trademarks of their respective holders.

<https://www.ezvizlife.com/>